

FICHE TECHNIQUE

L'AUDITORIUM



Capacités

Version debout : 550 places

Version assis : 250 places

Alimentation électrique scène

Lumière : tri, 1 x P17 63A

Son : 3 x 2 PC 16A

2 x 4 PC 16A

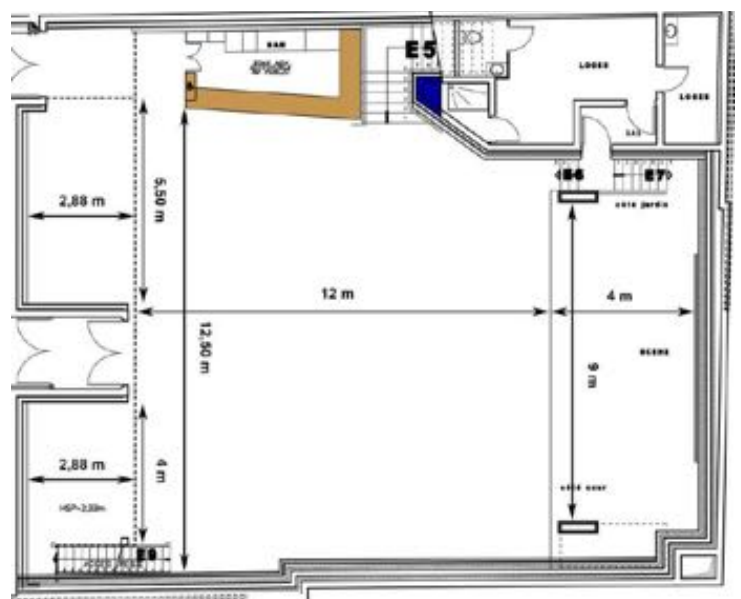
1 x 8 PC 16A

Décors et installation

L'installation de tout élément de décor fera l'objet de la présentation d'un procès verbal attestant de la conformité des matériaux aux normes de sécurité en cours.

Possibilité de régie déportée en fond de salle, trappe au sol avec arrivée électrique et connectique ethernet.

Surface totale (comprenant la salle, la scène et le bar)	262,50 m ² (15x17,5m)
Salle	env. 200 m ²
Hauteur de la salle	4,40 m
Scène	40 m ²
Hauteur de la scène	0,80 m du sol
Ouverture du cadre de scène	9 m
Profondeur de la scène	3,95 m
Hauteur sous grill	3,60 m
Bar	10 m ² (5x2m)
Loge (avec douche et WC)	22 m ²
Régie en mezzanine	24 m ² (3x8m)



L'AUDITORIUM

GRILL TECHNIQUE

Sur scène :	3 x ponts triangulaires alu type X30D (2 sur scène et 1 à l'aplomb) diamètre 51 mm 5 x tubes de traverse en alu, diamètre 51 mm
Dans la salle :	2 x ponts triangulaires type X30D (2x9 m), diamètre 51 mm
Au bar :	1 x tube alu (3 m), diamètre 51 mm

SON

Régie FOH et Monitor :	1 x console Yamaha CL5 + 1 x RIO 3224D	
Diffusion Audio (L-Acoustic) :	8 x Enceintes KAPAI 4 x subs SB18i 2 x ampli LA8 (4 x 1100 W / 8 Ω) + 1 x ampli LA4 (4 x 800 W / 8 Ω)	
Diffusion Monitor (L-Acoustic) :	8 x enceintes 12XT 3 x ampli LA4 (4 x 800 W / 8 Ω)	
Parc Micros :	4 x Shure SM 57 1 x Shure Beta 52 2 x Shure KSM 137 3 x Sennheiser e904 1 x Sennheiser MD421 1 x Beyerdynamic M88 8 x DI Active BSS AR133	6 x Shure SM 58 1 x Shure Beta 58A 1 x Shure Beta 91A 1 x Sennheiser e906 2 x AKG C451 2 x T.Bone CC100 2 x DI passive Radial JDI

LUMIERE

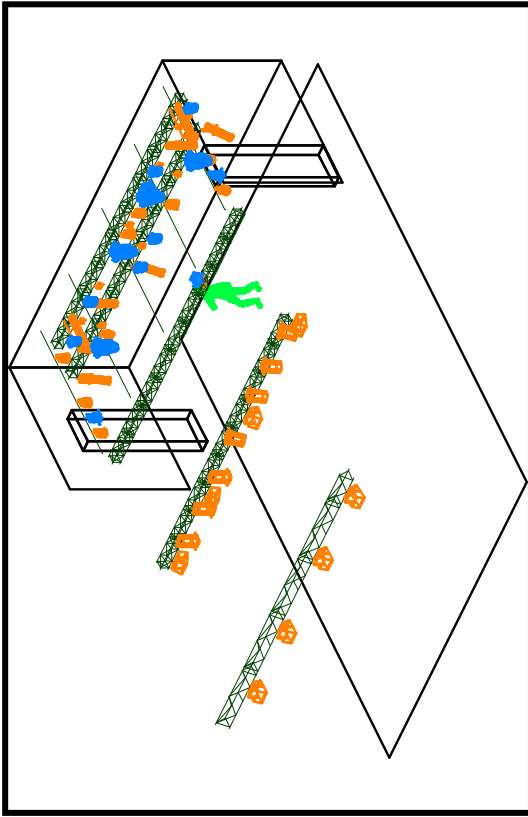
Régie :	GrandMa2 on PC + Commandwing Light Commander 24/6
Alimentation :	4 x Gradateurs RVE STAGER (6 x 2,3 kW) 2 x Gradateurs Oxo DMX512 (16A pour 4 circuits)
Parc lumière :	4 x Lyres asservies CLAY PAKY Alpha spot 300W HPE 10 x Pars Oxo Multibeam Led Fcw 8 x Pars Oxo Minibeam Led Fcw IR 12 x Pars Oxo Multibeam Halogènes 575W 4 x Funstrip MR19 750W 6 x PC Juliat Lutin 306L haloège 1kW 6 x découpes ETC Source Junior 4 halogène 575W 8 x Pars Alu 300 W

MACHINE A BROUILLARD

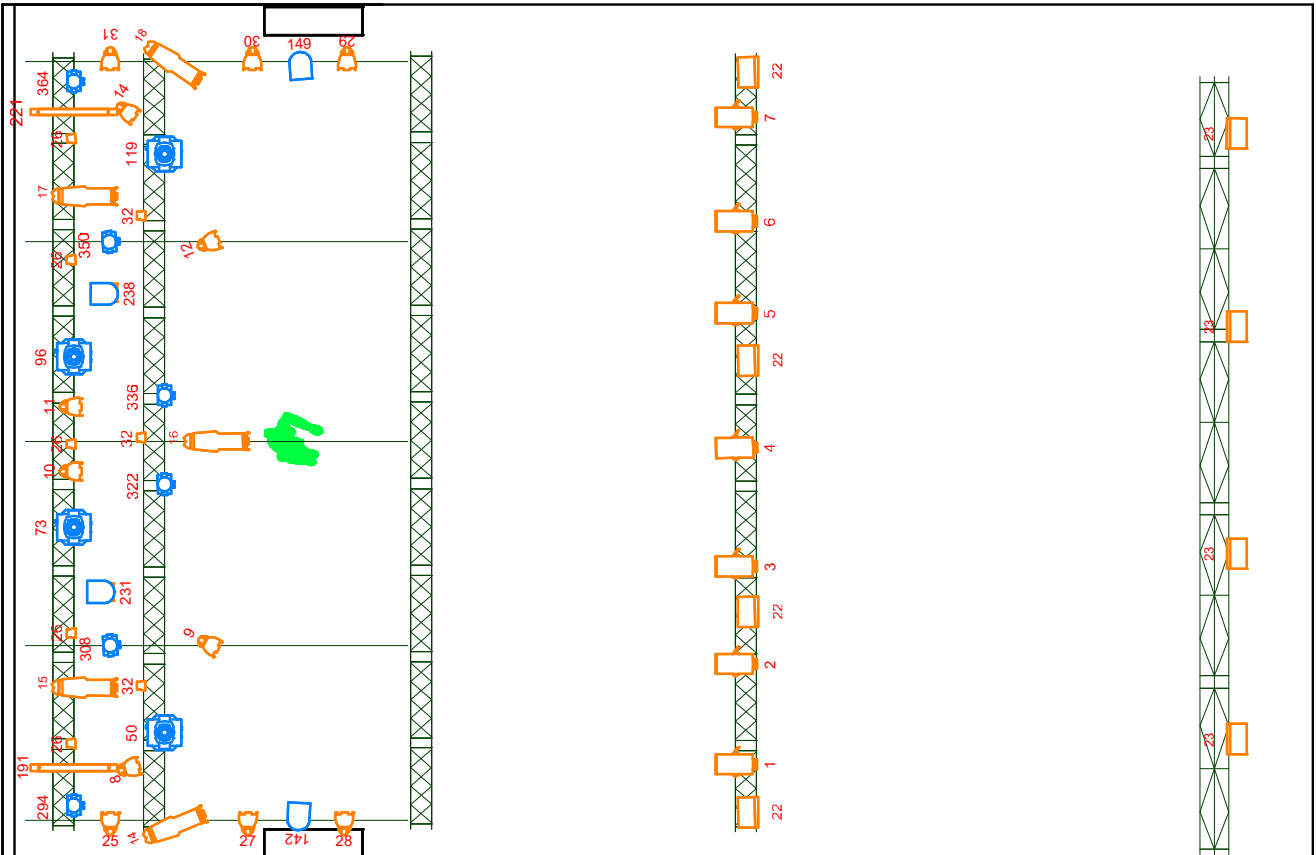
Look Unique 2.1, DMX analogique ou autonome, réservoir de 2L

L'AUDITORIUM

PAN PIPER



Symbol	Name	Count
	Par Oxo 575W	12
	PAR Led Oxo Multibeam	4
	PC 1KW	7
	Horiziodie 1KW	8
	Sunstrip	2
	Alpha Spot HPE 300	4
	F1	8
	Dec ETC 575W	5
	Rush MH6 Wash	6



L'AUDITORIUM

BACKLINE

1 x Drum set Yamaha Stage Custom :



1 x bass Drum 20" x 17"
1 x Floor Tom 14" x 14"
1 x Mounted Tom 12" x 9"
1 x Mounted Tom 10" x 8"
1 x Snare Drum 14" x 5,5"
1 x pédale de grosse caisse
1 x Hi-hat Stand
3 x stands cymbales
1 x snare stand
1 x tabouret
1 x tapis de batterie

1 x ampli guitare Fender Princeton 650



1 x tête d'ampli basse Eden WTX264 300w + baffle Eden EX410 400w



1 x clavier Korg SV1 88



VIDEO (en location)

1 x vidéoprojecteur NEC PX 750 U (7500 lumens, 1920 x 1200 pixels max, full HD)

1 x écran cadre autoporté 16/9 : 3,55m x 2m, bords blancs

LA SALLE DE CONFERENCE



Surface totale	190 m ² (14,5x12,5m)
Espace régie	9 m ²
Hauteur de la salle	3,30 m

Capacités

Version debout : 250 places

Version assis : 180 places

Alimentation électrique

Mono 3 x 2 PC 16A

Tri 1 x P17 32A

Video

Videoprojecteur :

1 x NEC M420X (4200 lumens, compatible full HD, 1920 x 1080 pixels max)

Son

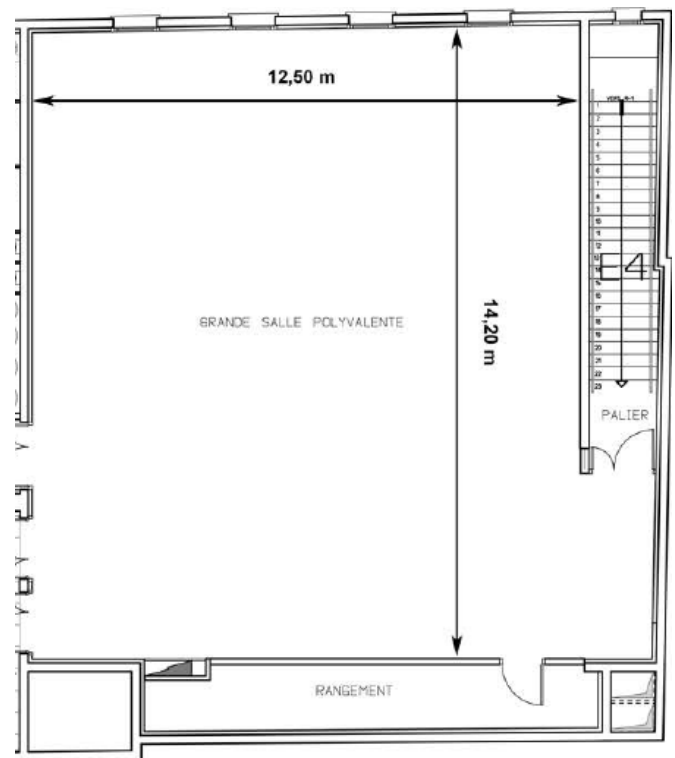
Régie : 1 x console Yamaha MW12C

Diffusion Audio :

2 x enceintes amplifiées Funktion One F81

1 x ampli Crown Audio 1200 XTi Series

1 x equalizer dbx iEQ-31



FICHE TECHNIQUE

LE LOFT



Surface totale	120 m ² (15x8m)
Hauteur de la salle	3,30 m

Capacités

Version debout : 150 places
Version assis : 120 places

Alimentation électrique

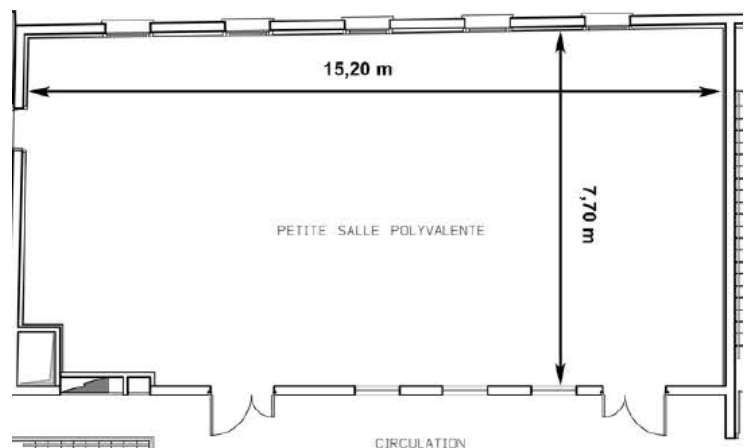
Mono 3 x 2 PC 16A
Tri 1 x P17 32A

Video

1 x vidéoprojecteur Mitsubishi WD620U (4200 lumens, 1280x720 pixels natif, 1280 x 1024 pixels max)

Son

Régie : 1 x console Yamaha 01V96I + carte Dante MY16-AUD
Diffusion audio : 4 x enceintes amplifiées Yamaha MSR100



MATERIEL MOBILE

Scène

6 x praticables (2x1m), 30 kg, pieds à ciseau réglables de 0,20 à 1m, 750 daN/m² max

Son

2 x micros HF main Sennheiser eW100 G3 + récepteurs

Lumières

5 x pars Oxo Colorbeam Led Fcw IR