

FICHE TECHNIQUE

LA SALLE DE CONFERENCE



Surface totale	190 m ² (14,5x12,5m)
Espace régie	9 m ²
Hauteur de la salle	3,30 m

Capacités

Version debout : 250 places

Version assis : 180 places

Alimentation électrique

Mono 3 x 2 PC 16A

Tri 1 x P17 32A

Video

Videoprojecteur :

1 x NEC M420X (4200 lumens, compatible full HD, 1920 x 1080 pixels max)

Son

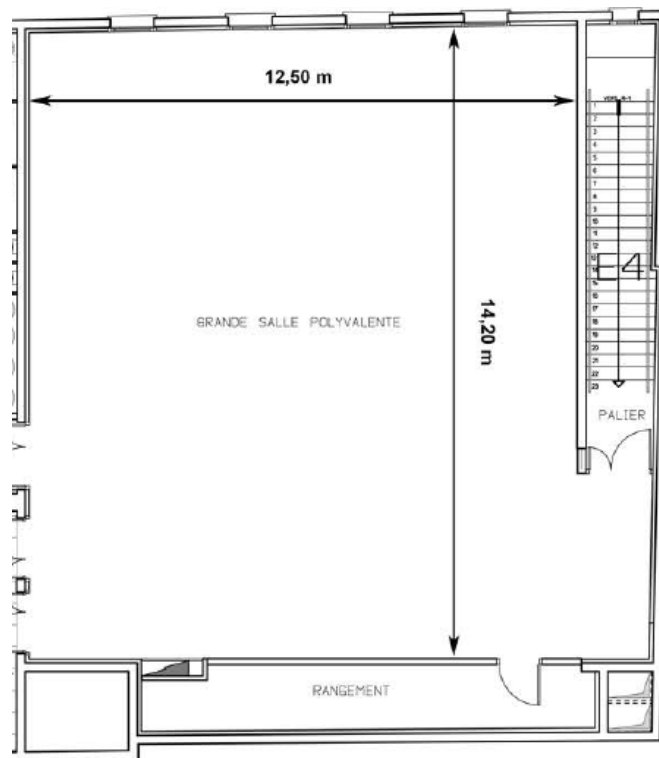
Régie : 1 x console Yamaha MW12C

Diffusion Audio :

2 x enceintes amplifiées Funktion One F81

1 x ampli Crown Audio 1200 XTi Series

1 x equalizer dbx iEQ-31



FICHE TECHNIQUE

MATERIEL MOBILE

Scène

6 x praticables (2x1 m), 30 kg, pieds à ciseau réglables de 0,20 à 1 m, 750 daN/m² max - en location

Son

2 x micros HF main Sennheiser eW100 G3 + récepteurs

Lumières

2 x pars Oxo Colorbeam Led Fcw IR

2 x pars Oxo Colorbeen 150 BFX

8 x pars Oxo Minibeam Led Fcw IR